



Wegweiser für Menschen mit Handicap

Eine Stadt mit 
für Menschen mit Behinderung

Grußwort

Liebe Leserin, lieber Leser,

diese Übersicht wurde in enger Zusammenarbeit mit dem Behindertenbeauftragten der Kreisstadt Altötting erstellt und verfolgt das Ziel, insbesondere Menschen mit Beeinträchtigungen, die unsere Stadt besuchen oder hierhergezogen sind, eine erste Orientierung zu bieten. Vor allem Rollstuhlfahrerinnen und -fahrer sowie Personen mit eingeschränkter Mobilität sollen hier wertvolle Hinweise erhalten, wie sie unabhängig an den zahlreichen kulturellen, religiösen, bildenden und unterhaltenden Veranstaltungen in unserer Stadt teilhaben können.

Diese Übersicht erhebt keinen Anspruch auf Vollständigkeit, sondern soll vielmehr eine erste Hilfestellung und ein Anstoß für eigene Initiativen sein.

Unser herzlicher Dank gilt allen, die aktiv an der Entstehung dieses Wegweisers mitgewirkt haben.



Michael Schoßböck

Behindertenbeauftragter
der Kreisstadt Altötting



Stephan Antwerpen

Erster Bürgermeister
der Kreisstadt Altötting

Inhaltsverzeichnis

Grußworte

Inhaltsverzeichnis	3
Piktogramme	4
Stadtplan	5
Hinweis Behindertentoilettenschlüssel	6
Behindertenparkplätze und Toiletten	7
Rollstuhlzimmer	9
Kirchen	11
Kulturelle Einrichtungen	13
Freizeiteinrichtungen	16
Hotels – Gaststätten	17
Cafés – Bistros	19
Allgemein-Ärzte	22
Fachärzte	23
Zahnärzte	28
Apotheken – Ambulante Pflegedienste	29
Physiotherapie – Dialysezentrum	30
Wohnheime für behinderte Menschen	31
Werkstätten für behinderte Menschen	31
Tankstellen und Sonstiges	32
Offene Behindertenarbeit im Landkreis Altötting	33
Angebote Bayrisches Rotes Kreuz	34
Verbände – Vereine – Selbsthilfegruppen – Organisationen	35
Orientierungsplan	40

Piktogramme



zugänglich



ebenerdig



Rampe



Stufen



Aufzug



Nebeneingang offen, Klingel



Nebeneingang verschlossen



Parkplatz mit reservierten Plätzen
für Rollstuhlfahrer,
Platzbreite mindestens 3,50 m,
Bordsteine abgesenkt

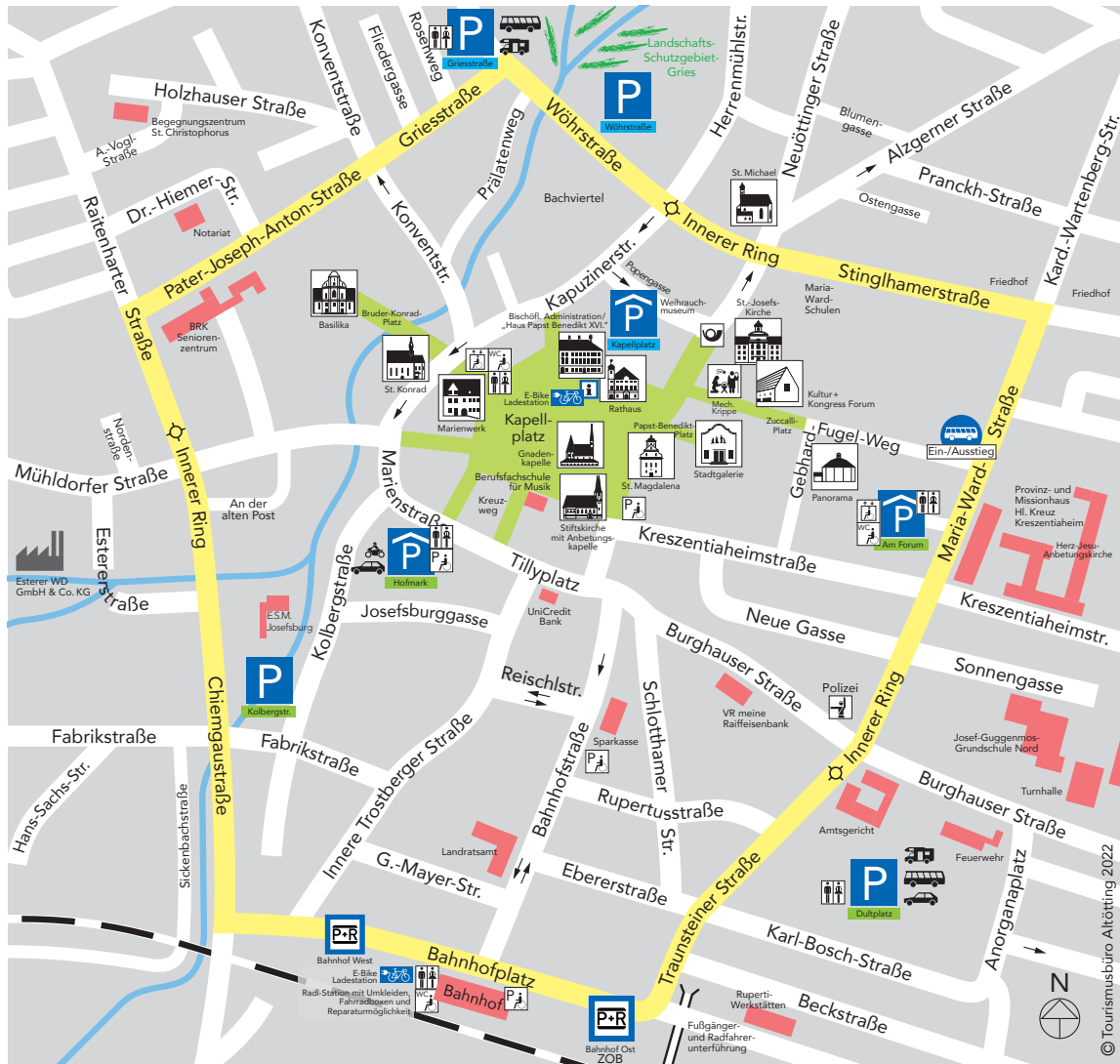


Rollstuhlfahrer WC



Induktionsschleife vorhanden

Stadtplan



Stadtverwaltung

Kapellplatz 2a

Telefon +49 (0) 86 71/5062-0



Bürozeiten:

Mo. 8:00–14:00 Uhr

Di, Mi. 8:00–12:00 Uhr + 14:00–16:00 Uhr

Do. 8:00–12:00 Uhr + 14:00–18:00 Uhr

Fr. 8:00–12:00 Uhr

Bürger- und Touristinfo

Kapellplatz 2a

Telefon +49 (0) 86 71/5062–19

E-Mail: touristinfo@altoetting.de



Bürozeiten:

Mo. 8:00–14:00 Uhr

Di + Mi. 8:00–12:00 Uhr + 13:00–16:00 Uhr

Do. 8:00–12:00 Uhr + 13:00–18:00 Uhr

Fr. 8:00–16:00 Uhr

Sa + So und Feiertage 10:00–15:00 Uhr

(Wochenendöffnungszeiten gelten von Mai–Oktober)

Hinweis

Behindertentoilettenschlüssel

Wie kommt man an einen Behindertentoilettenschlüssel?

Der Euroschlüssel ist der Schlüssel zu mehr Selbstständigkeit im öffentlichen Raum und auf Reisen. Der Schlüssel gehört zum einheitlichen Schließsystem für Behindertentoiletten, Aufzüge und Parkplatzschranken. An teilnehmenden Orten (und Örtchen) können Nutzerinnen und Nutzer sich so selbständig Zugang zu Autobahn- und Bahnhofstoiletten, aber auch zu öffentlichen Toiletten in Fußgängerzonen, Museen oder Behörden verschaffen.

Wer einen Euroschlüssel nutzen möchte braucht dazu folgende Unterlagen:

- eine Kopie des Behindertenausweises (Vorder- und Rückseite)
- oder oder einen ärztlichen Nachweis aus dem hervorgeht, dass der Zugang zu Behindertentoiletten notwendig ist

Der gültige, deutsche Schwerbehindertenausweis gilt als Berechtigung, wenn:

- das Merkzeichen: aG, B, H, oder BL
- oder das Merkzeichen G und der GdB ab 70 und aufwärts enthalten sind

Berechtigt mit ärztlichem Nachweis sind zum Beispiel:

- Stoma-Trägerinnen und -Träger
- Menschen mit Multipler Sklerose, Morbus Crohn, oder Colitis ulcerosa Erkrankte und
- Menschen mit chronischer Blasen- /Darmerkrankung

Der ärztliche Nachweis wird immer dann als ausreichend angesehen, wenn eine Behinderung nicht anders nachgewiesen werden kann. Dies gilt im Besonderen für Personen aus Ländern, die über kein vergleichbares Ausweissystem verfügen.

Hier kann auch der europäische Parkausweis für Schwerbehinderte als Nachweis gelten.

Anschrift:

CBF Darmstadt e.V.
Pallaswiesenstr. 123a
64293 Darmstadt

Telefon: (0 61 51) 81 22-0
Telefax: (0 61 51) 81 22-81
www.cbf-da.de

Behindertenparkplätze + Toiletten



Rathaus Altötting
Kapellplatz 2a



Bahnhof-Altötting
Bahnhofplatz 1



Tiefgarage Kapellplatz
Zufahrt Popengasse
(ebenerdiger Ausgang zum Basilikavorplatz)



Parkplatz Griesstraße



Tiefgarage
KULTUR+KONGRESS FORUM ALTÖTTING
Zufahrt Maria-Ward-Str.



Dreifachturnhalle
Burghauser Straße 69



Sparkasse Altötting/Mühldorf
Bahnhofstr. 7-13



vor St. Magdalena Kirche
Kapellplatz 9

Behindertenparkplätze + Toiletten



Neuöttinger Str. 30



Wirtshaus Barbarossa
Marienstr. 9



TV 1864 Altötting Sportplatz
Burghauser Str. 50



Städtisches Freibad St. Georgen
mit Freizeit- und Erholungszentrum
St. Georgen 5



Kreiskliniken Altötting-Burghausen
Vinzenz-v.-Paul-Str. 10

Rollstuhlzimmer



Caritashaus St. Elisabeth

**Freizeit- und Erholungshaus für behinderte Menschen
und Rollstuhlfahrer**

Die 27 Zimmer und Badezimmer sind absolut für Rollstuhlfahrer ausgestattet. Ein attraktives Freizeitprogramm wird angeboten. Hauseigener Fahrdienst für behinderte Menschen, Abholservice im deutschsprachigen Raum. Wellness-Bereich mit Sauna, Solarium und Infrarot-Wärmekabine.

Kontakt: Raitenharter Str. 18, 84503 Altötting,
Telefon +49 (0) 86 71/95 77 08 0
E-Mail: caritas-st.elisabeth@t-online.de
www.caritas-st-elisabeth.de



Hotel zur Post

Unser Hotel Zur Post ist weitestgehend barrierefrei, mit Zugang über den Eingang vom Kapellplatz. Geben Sie uns einfach vor Ihrer Anreise Bescheid und wir kümmern uns um einen separaten Check-In, um die Barrierefreiheit für Sie zu gewährleisten. Zudem bieten wir ein barrierefreies Doppelzimmer an.

Kontakt: Kapellplatz 2, 84503 Altötting,
Telefon +49 (0) 86 71/973 37-0
E-Mail: info@hotelzurpost-altoetting.de,
www.hotelzurpost-altoetting.de

Rollstuhlzimmer



Ferienwohnung Stadel Hof

Barrierefreier Bauernhof mit Ferienwohnungen

Die Wohnungen sind für 2–4 Personen geeignet und bieten auch für Rollstuhlfahrer jeglichen Komfort.

Die Ferienwohnungen und auch der Garten sind barrierefrei. Für Familien mit Kindern ist der Urlaub auf einem echten Bauernhof im Vollerwerb immer etwas ganz besonders.

Kontakt: Stadel 58, 84503 Altötting,
Telefon +49 (0) 86 71/67 94,
E-Mail: info@stadel-hof-altoetting.de
www.stadel-hof-altoetting.de

Kirchen



Gnadenkapelle Info-Point Gnadenort Altötting



Kontakt: Kapellplatz 4, 84503 Altötting
Telefon +49 (0) 86 71/95 85 61 00
E-Mail: gnadenort.altoetting@bistum-passau.de



Basilika St. Anna



Kontakt: Bruder-Konrad-Platz 5,
84503 Altötting
Telefon +49 (0) 86 71/98 30
E-Mail: basilika-altoetting@kapuziner.org



Stiftskirche St. Philippus und Jakobus Pfarrverbandsbüro Altötting



Kontakt: Kapellplatz 4a, 84503 Altötting
Telefon +49 (0) 86 71/958 56 120
E-Mail: pfarrverband.altoetting@bistum-passau.de



St. Magdalena Pauliner Orden OSPPE



Kontakt: Kapellplatz 9, 84503 Altötting
Telefon +49 (0) 86 71/975 13 15
E-Mail: altoetting@paulinerorden.de

Kirchen



St. Konrad Kapuzinerkloster St. Konrad



Kontakt: Bruder-Konrad-Platz 5,
84503 Altötting
Telefon +49 (0) 86 71/98 30
E-Mail: altoetting.st-konrad@kapuziner.org



St. Josef



Kontakt: Ostpreußenstraße 2
84503 Altötting
Telefon +49 (0) 86 71/958 56 120



Evangelisches Gemeindezentrum „Zum guten Hirten“



Kontakt: Eichendorffstr. 2
84503 Altötting
Tel. +49 (0) 86 71/97 83-0
E-Mail: pfarramt.altoetting@elkb.de
www.altoetting-evangelisch.de

Kulturelle Einrichtungen



Jerusalem Panorama „Kreuzigung Christi“

Kontakt: Gebhard-Fugel-Weg 10
84503 Altötting
Tel. +49 (0) 86 71/69 34
E-Mail: info@panorama-altoetting.de
www.panorama-altoetting.de



Treppenlift
vorhanden



Schatzkammer und Wallfahrtsmuseum

Kontakt: Bischöfliche Administration der Kapellstiftung
Kapellplatz 4, 84503 Altötting
Telefon +49 (0) 86 71/958 56 100
www.gnadenort-altoetting.de
E-Mail: haus.papst-benedikt@bistum-passau.de



Stadtgalerie

Kontakt: Papst-Benedikt-Platz 3
Telefon +49 (0) 86 71/5062-19
www.altoetting.de/stadtgalerie
E-Mail: Stadtgalerie@altoetting.de



Bruder-Konrad- Begegnungsräume

Kontakt: Kapuzinerstr. 1
Telefon +49 (0) 86 71/983-0



Kulturelle Einrichtungen



KULTUR+KONGRESS FORUM ALTÖTTING

Kontakt: Zuccalliplatz 1
D-84503 Altötting
Telefon +49 (0) 86 71/5062-600
E-Mail: info@forumaltoetting.de
www.forumaltoetting.de



Altöttinger Marienwerk Dioramenschau und Filmsaal

Kontakt: Kapellplatz 18
84503 Altötting
Telefon +49 (0) 86 71/68 27
www.altoettinger-marienwerk.de



Mechanische Krippe e.V.

Kontakt: Neuöttinger Str. 2
(rückwärtiges Gebäude
am Zuccalliplatz)
84503 Altötting
www.altoetting.de/museen



Breite Gang:
90 cm

Alle Museen und aktuelle Öffnungszeiten im Überblick
unter www.altoetting.de/museen

Kulturelle Einrichtungen

Im KULTUR+KONGRESS FORUM ALTÖTTING soll jedem der Kulturgenuss ermöglicht werden.

Sowohl im Außenbereich des FORUMS als auch Innen gewährleisten **Bodenindikatoren** die Orientierung.

Eine **Informationstafel in Brailleschrift** verdeutlicht den Grundriss des Gebäudes.

Der **Eingang ist ebenerdig**, das Haus ist mit **Aufzügen** sowie **behindertengerechten Toiletten** ausgestattet.

Durch eine induktive Höranlage sowie das **System „Listen everywhere“** kommen auch Hörgeschädigte in den Genuss eines optimalen Hörerlebnisses.

Behindertenparkplätze sowie **ermäßigte Tickets** für einige Veranstaltungen sind ebenfalls vorhanden.



Weitere Informationen zur Barrierefreiheit im
KULTUR+KONGRESS FORUM ALTÖTTING unter
www.forumaltoetting.de/service/barrierefreiheit

Freizeiteinrichtungen



Städtisches Freibad mit Freizeit- und Erholungszentrum



Kontakt: St. Georgen 5
84503 Altötting
Telefon +49 (0) 86 71/44 33
www.freibad-altoetting.de



Haus des Sports Altötting TV 1864 Altötting e.V.



Kontakt: Burghauser Str. 50
84503 Altötting
Telefon +49 (0) 86 71/60 69
www.tv-altoetting.de

Kreishallenbad Neuötting



Kontakt: Badstraße 1
84524 Neuötting
Telefon +49 (0) 86 71/20 111

Dreifachturnhalle



Kontakt: Burghauser Str. 69
84503 Altötting



Generationenpark



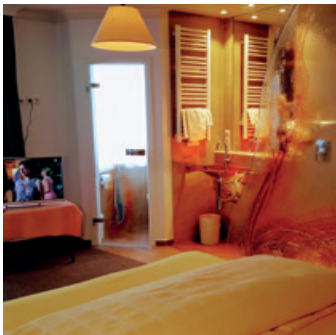
Kontakt: am Hüttenberger Weg
84503 Altötting

Hotels und Gaststätten



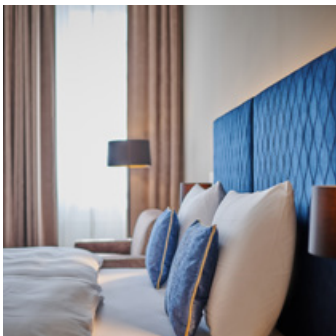
Caritashaus St. Elisabeth

Kontakt: Raitenharter Straße 18
84503 Altötting
Telefon +49 (0) 86 71/957 70 80
www.hausmitherz.de
E-Mail: caritas-st.elisabeth@t-online.de



Hotel Plankl

Kontakt: Schlotthamerstraße 4
84503 Altötting,
Telefon +49 (0) 86 71/65 22
www.hotel-plankl.de
E-Mail: info@hotel-plankl.de



Hotel zur Post Altötting

Kontakt: Kapellplatz 2
84503 Altötting
Telefon +49 (0) 86 71/973 37-0
www.hotelzurpost-altoetting.de
E-Mail: info@hotelzurpost-altoetting.de



Altstadthotel Schex Garni

Kontakt: Kapuzinerstr. 11-13
84503 Altötting
Telefon +49 (0) 86 71/92 640
www.altstadthotel-schex.de
E-Mail: info@altstadthotel-schex.de



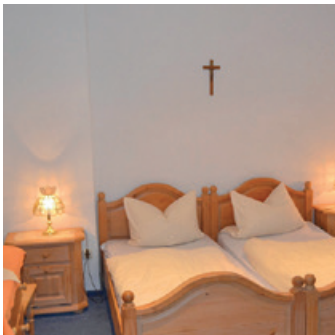
Hotels und Gaststätten



Hotel Münchner Hof



Kontakt: Kapellplatz 12
84503 Altötting
Telefon +49 (0) 86 71/68 68
www.muenchnerhof-altoetting.de,
E-Mail: hotel@muenchnerhof-altoetting.de



Hotel-Gasthof Altöttinger Hof



Kontakt: Mühldorfer Straße 1
84503 Altötting
Telefon +49 (0) 86 71/54 22
www.altoettinger-hof.de,
E-Mail: info@altoettinger-hof.de



Gockerlwirt Restaurant & Cafe



Kontakt: Tillyplatz 3-5
84503 Altötting
Telefon +49 (0) 86 71/63 61
www.gockerlwirt.de
E-Mail: info@gockerlwirt.de



Gasthof Weißes Bräuhaus Graming



Kontakt: Graming 79
84503 Altötting
Telefon +49 (0) 86 71/96 14 0
www.graminger-weissbraeu.de
E-Mail: info@graminger-weissbraeu.de

Cafés, Bistros und Gaststätten

Ristorante Il Colosseo

Kontakt: Traunsteiner Str. 24, 84503 Altötting
Telefon +49 (0) 86 71/50 73 820
www.ristorante-ilcolosseo.de



Landgasthaus Hinterberger

Kontakt: Oberholzhausen 11, 84503 Altötting
Telefon +49 (0) 86 71/23 76
www.gasthaus-hinterberger.de
E-Mail: info@gasthaus-hinterberger.de



Goldener Drache

Kontakt: Mühldorfer Str. 14c, 84503 Altötting
Telefon +49 (0) 86 71/92 58 80



Restaurant Pizzeria Pantheon

Kontakt: Marienstr. 1, 84503 Altötting
Telefon +49 (0) 86 71/41 14



Dera Indische Spezialitäten

Kontakt: Trostberger Str. 38, 84503 Altötting
Telefon +49 (0) 86 71/50 71 034
www.dera-altoetting.de / E-Mail: dera.altoetting@gmail.com



Abdus Soul Kitchen and Cafe

Kontakt: Burghauser Str. 30, 84503 Altötting
Telefon +49 (0) 86 71/92 46 448



Wirtshaus Barbarossa

Kontakt: Marienstraße 9, 84503 Altötting
Telefon +49 (0) 86 71/88 19 77
www.wirtshaus-barbarossa.de
E-Mail: info@wirtshaus-barbarossa.de



Cafés, Bistros und Gaststätten

Café Bahnplatzl

Kontakt: Bahnhofplatz 1, 84503 Altötting
Telefon +49 (0) 86 71/84 89 841
www.bahnplatzl.de
E-Mail: info@bahnplatzl.de



Eiscafé Venezia

Kontakt: Neuöttinger Str. 14, 84503 Altötting
Telefon +49 (0) 86 71/88 69 52



Café Märchenhaft

Kontakt: Neuöttinger Str. 36, 84503 Altötting
Telefon +49 (0) 86 71/40 33 727
www.cafe-maerchenhaft.de
E-Mail: cafe-maerchenhaft@gmx.de



Zuccalli Café und Weinbar

Kontakt: Kapellplatz 2, 84503 Altötting
Telefon +49 (0) 86 71/973 37-0
E-Mail: info@hotelzurpost-altoetting.de



Gaststätte beim Ruasse

Kontakt: Trostberger Str. 2b, 84503 Altötting
Telefon +49 (0) 86 71/23 07
E-Mail: ruasse@t-online.de



Bäckerei-Konditorei-Cafe Rothmaier

Kontakt: Konventstraße 20, 84503 Altötting
Telefon +49 (0) 86 71/49 91
www.baeckerei-cafe-rothmaier.de
E-Mail: info@baeckerei-cafe-rothmaier.de



Sportheim

Kontakt: Burghauser Straße 50, 84503 Altötting
Telefon +49 (0) 86 71/9286388



Cafés, Bistros und Gaststätten

Confiserie Dengel

Kontakt: Kapellplatz 38, 84503 Altötting
Telefon +49 (0) 86 71/92 90 665

Café
ebenerdig
erreichbar



La Dolce Vita

Kontakt: Neuöttinger Str. 68b, 84503 Altötting
Telefon +49 (0) 86 71/39 25



La Piazzetta Eiscafe

Kontakt: Kapellplatz 24, 84503 Altötting
Telefon +49 (0) 86 71/13 854



MING's Lounge & Restaurant

Kontakt: Griesstr. 7, 84503 Altötting
Telefon +49 (0) 86 71/92 60 20
www.mings-lounge.de



NAKAMA – Rolls & Bowls

Kontakt: Burghauser Str. 1-3, 84503 Altötting
Telefon +49 (0) 86 71/50 78 413
www.nakama-rnb.de



Eiscafé Pineta

Kontakt: Trostberger 1a, 84503 Altötting
Telefon +49 (0) 86 71/92 68 987



Zeitsprung

Kontakt: Burghauser Str. 1, 84503 Altötting
Telefon +49 (0) 86 71/88 16 16
www.cafe-zeitsprung.de



Cafe Gschwendtner

Kontakt: Kapellplatz 3, 84503 Altötting
Telefon +49 (0) 86 71/69 68



Midori Restaurant

Kontakt: Mühldorfer Str. 17, 84503 Altötting
Telefon +49 (0) 86 71/50 78 590



Allgemeinärzte

Eva Krilles

Kontakt: Trostberger Str. 74, 84503 Altötting
Telefon +49 (0) 86 71/62 66, Telefax +49 (0) 86 71/84 297
E-Mail: eva.krilles@hausarztpraxis-altoetting-sued.de



Dr. med. Eichner Ernst

Kontakt: Bahnhofstr. 34, 84503 Altötting
Telefon +49 (0) 86 71/9615-0

1 Stufe
zum Aufzug



Holzinger Cora

Kontakt: Neuöttinger Str. 30, 84503 Altötting
Telefon +49 (0) 86 71/67 57, Telefax +49 (0) 86 71/88 30 57



Dr. Clemens Kreuzberg

Kontakt: Trostberger Str. 17, 84503 Altötting
Telefon +49 (0) 86 71/98 13 0, Telefax +49 (0) 86 71/98 13 40
E-Mail: dr.kreutzberg@t-online.de



Dr. Miat Livia

Kontakt: Tillyplatz 11, 84503 Altötting
Telefon +49 (0) 86 71/66 33, Telefax +49 (0) 86 71/88 13 71



Praxis am Kapellplatz

**Dr. Richard Jais, Dr. Harald Lang,
Dr. med. C. Wörösch-Koll, Dr. med. K. Fraundorfner**

Kontakt: Neuöttinger Str. 4, 84503 Altötting
Telefon +49 (0) 86 71//68 17, Telefon +49 (0) 86 71/85 372



Dr. Selberdinger Georg, Dr. Boros Tamas, Dr. Kirnich Verena

Kontakt: Burghauser Str. 2, 84503 Altötting
Telefon +49 (0) 86 71/13 240, Telefax +49 (0) 86 71/88 83 09



Dr. Brandl Georg

Kontakt: Mühldorfer Str. 64, 84503 Altötting
Telefon +49 (0) 86 71/88 79 90, Telefon +49 (0) 86 71/88 79 91



Fachärzte

Augenärzte

Dr. Diethard Gruber

Kontakt: Vinzenz-von-Paul-Straße 8, 84503 Altötting
Telefon +49 (0) 86 71/12 00 3, Telefax +49 (0) 86 71/12 00 4



HNO

Dr. med. Jürgen Schwarzenberger

Dr. med. Michael Düwel

Kontakt: Neuöttinger Str. 4, 84503 Altötting
Telefon +49 (0) 86 71/67 59, Telefax +49 (0) 86 71/13 142



Kinderärzte

Dr. med. Cosima Köring

Kontakt: Martin-Moser-Str. 27, 84503 Altötting
Telefon +49 (0) 86 71/13 08 8, Telefax +49 (0) 86 71/13 089
E-Mail: praxis-dr-koering@t-online.de



Orthopäden

Orthopädische Gemeinschaftspraxis Altötting - Mühldorf

Kontakt: Bahnhofsplatz 16, 84503 Altötting
Telefon +49 (0) 86 71/80 57
www.ortho-altoetting.de



Neurochirurgie

Dr. med. Martin Reiser MHBA

Kontakt: Neuöttinger Straße 1, 84503 Altötting
Telefon +49 (0) 86 71/95 83 32 3
E-Mail: info@bergmanclinics-altoetting.de



Fachärzte

Frauenärzte

Dr. Alexandra Fredl-Platzer
Dr. Bergler Patricia
Dr. Schröder-Hester Diana

Kontakt: Bahnhofstr. 34, 84503 Altötting
Telefon +49 (0) 86 71/47 76, Telefax +49 (0) 86 71/84 69 9
E-Mail: info@frauenaerztin-altoetting.de

1 Stufe
zum Aufzug



Urologen

Dr. med. Michael Roiner

Kontakt: Neuöttinger Str. 1, 84503 Altötting
Telefon +49 (0) 86 71/44 40, Telefax +49 (0) 86 71/44 31



Hautärzte

Dermatologie am Kapellplatz

Dr. med. habil. Leopold Größer, Dr. med. Bianca Größer
Dr. med. Axel Größer und Dr. med. Gisela Wagner-Größer

Kontakt: Neuöttinger Str. 1, 84503 Altötting
Telefon +49 (0) 86 71/80 63, Telefax +49 (0) 86 71/84 32 5
E-Mail: info@hautarztpraxis-groesser.de



Radiologen

dia.log Diagnostische Radiologie und Nuklearmedizin

Kontakt: Vinzenz-von-Paul-Str. 8
Telefon +49 (0) 86 71/95 71 03 22 60
E-Mail: info@dialog-altoetting.de



Fachärzte

Internisten

Dr. med. Katharina Igerl

Dr. med. Robert Lindner

Kontakt: Vinzenz-von-Paul-Str. 8, 84503 Altötting
Telefon +49 (0) 86 71/92 73 50, Telefax +49 (0) 86 71/92 73 51
www.med-bayern-ost.de
E-Mail: kardiologie@med-bayern-ost.de



Dr. med. Albert Ludwig Beyer

Kontakt: Mühldorfer Str. 14, 84503 Altötting
Telefon +49 (0) 86 71/88 46 46, Telefax +49 (0) 86 71/88 46 45
www.innere.org
E-Mail: mail@innere.org



Dr. med. Sieglinde Stern,

Dr. Prenninger Siegfried

Kontakt: Kettelerstr. 11, 84503 Altötting
Telefon +49 (0) 86 71/92 91 00, Telefax +49 (0) 86 71/92 91 01
www.onkologie-altoetting.de
E-Mail: kontakt@onkologie-altoetting.de



Dr. Clemens Kreuzberg

Kontakt: Trostberger Str. 17, 84503 Altötting
Telefon +49 (0) 86 71/98 13 0, Telefax +49 (0) 86 71/98 13 40
E-Mail: dr.kreuzberg@t-online.de



MVZ KfH-Gesundheitszentrum Altötting

Dr. med Gerhard Schreyer-Zell

Kontakt: Vinzenz-von-Paul-Straße 8, 84503 Altötting
Telefon +49 (0) 86 71/927 39-0, Telefax +49 (0) 86 71/927 39-102
E-Mail: altoetting@kfh-gesundheitszentrum.de



Innkllinikum Altötting-Mühldorf

Kontakt: Vinzenz-von-Paul-Str. 10, 84503 Altötting
Telefon +49 (0) 86 71/509-0
Telefax +49 (0) 86 71/509-1290
www.innkllinikum.de



Fachärzte

Psychiatrie und Psychotherapie FA

Nervenärzte Altötting

Kontakt: Bahnhofstrasse 14, 84503 Altötting
Telefon +49 (0) 86 71/88 63 00
Telefax +49 (0) 86 71/88 63 06 3
E-Mail: nervenaerzte-altoetting@web.de



Dr. Emil Dürk

Kontakt: Bahnhof 50
Telefon +49 (0) 86 71/88 12 12
Telefax +49 (0) 86 71/88 12 13



Mag. phil. Jutta Kittel

Kontakt: Bahnhofplatz 8, 84503 Altötting
Telefon +49 (0) 86 71/88 93 32
www.juttakittel.de
Eingang über das Arbeitsamt im rückwärtigen
Eingang barrierefrei in das Gebäude



Susanne Graßl

Kontakt: Bahnhofplatz 8, 84503 Altötting
Telefon 0 170/43 10 64 1
E-Mail: sanne.grassl@t-online.de
Eingang über das Arbeitsamt im rückwärtigen
Eingang barrierefrei in das Gebäude



Christine Aigner Diplom Psychologin

Kontakt: Karl-Bosch-Str. 8 84503 Altötting
Telefon +49 (0) 86 71/55 66



Psychotherapie Aventin Praxisgemeinschaft für Kinder- und Jugendliche

Kontakt: Aventinstr. 2, 84503 Altötting
Telefon +49 (0) 86 71/95 72 55



Janker Peter Dipl. Psychologe (Psychotherapie)

Kontakt: Tillyplatz 9-13, 84503 Altötting
Telefon +49 (0) 86 71/62 22



Fachärzte

Annelie Scholz Diplom Psychologin

Kontakt: Bahnhofplatz 20, 84503 Altötting
Telefon +49 (0) 86 71/96 98 96

Petra Maier Diplom Psychologin

Kontakt: Bahnhofplatz 8, 84503 Altötting
Telefon +49 (0) 86 71/88 93 32



KriTheco. Praxis für Psychotherapie und Psychotraumatologie

Kontakt: Georgenstraße 24, 84503 Altötting
Telefon +49 (0) 86 71/92 48 25 7
E-Mail: alexander.weindl@kritheco.de



Dr. med Ulrike Pilz de Ynga

Kontakt: Burghauser Straße 2, 84503 Altötting
Telefon +49 (0) 152/22 60 45 12



Zahnärzte

Dr. Biebl Verena

Kontakt: Neuöttinger Str. 38, 84503 Altötting
Telefon +49 (0) 86 71/81 81

Hintereingang



Dr. med. dent. Hermann Karl

Kontakt: Bahnhofstr. 2, 84503 Altötting
Telefon +49 (0) 86 71/69 62



Dr. Krauß Katharina Dr. Alexander Krauß

Kontakt: Bahnhofstr. 14, 84503 Altötting
Telefon +49 (0) 86 71/54 77, Telefax +49 (0) 86 71/54 34
www.zahnklinik-altoetting.de, E-Mail: info@zahnklinik-altoetting.de



Dr. Ahmadi Sharareh

Kontakt: Trostberger Str. 21, 84503 Altötting
Telefon +49 (0) 86 71/68 59, Telefax +49 (0) 86 71/958087



Dr. med. dent. Tobias Rothmaier Dr. med. dent. Christian Rothmaier

Kontakt: Marienstraße 9, 84503 Altötting
Telefon +49 (0) 86 71/12 21 4, Telefax +49 (0) 86 71/12 22 4
www.zahnaerzte-altoetting.de, E-Mail: info@zahnaerzte-altoetting.de



Dr. med. dent Loibl Guido

Kontakt: Josef-Neumeier-Str. 2, 84503 Altötting
Telefon +49 (0) 86 71/88 12 22



Dr. med. dent. Herbert Nennhuber

Kontakt: Mühldorfer Str. 15a, 84503 Altötting
Telefon +49 (0) 86 71/41 89

kleine Stufe



Dr. med. dent. Kristin Aschenbach

Kontakt: Chiemgaustr. 21, 84503 Altötting
Telefon +49 (0) 86 71/88 13 04, Telefax +49 (0) 86 71/88 13 44



Dr. med. dent. Robert Kneidl

Kontakt: Chiemgaustr. 21, 84503 Altötting
Telefon +49 (0) 86 71/88 13 04, Telefax +49 (0) 86 71/88 13 44



Apotheken und ambulante Pflegedienste

Apotheken

Antonius-Apotheke

Kontakt: Bahnhofstr. 4, 84503 Altötting
Telefon +49 (0) 86 71/80 80, Telefax +49 (0) 86 71/88 94 99
www.antonius-apotheke-altoetting.de
E-Mail: kontakt@antonius-apotheke-altoetting.de



Tilly-Apotheke

Kontakt: Neuöttinger Str. 4, 84503 Altötting
Telefon +49 (0) 86 71/68 01, Telefax +49 (0) 86 71/88 18 88
www.tilly-apotheke24.de



Ambulante Pflegedienste

AKA Monika Kirnich GmbH & Co.KG

Kontakt: Weiß-Ferdl-Straße 10, 84503 Altötting
Telefon +49 (0) 86 71/56 00
www.aka-kirnich.net
E-Mail: info@aka-kirnich.net

Sozialstation des BRK

Kontakt: Raitenharter Str. 8, 84503 Altötting
Telefon +49 (0) 86 71/50 66 0
www.kvaltoetting.brk.de/
E-Mail: winklerg@kvaltoetting.brk.de

Ambulante Alten- und Krankenpflege Herbstsonne GmbH

Kontakt: Trostberger Str. 76, 84503 Altötting
Telefon +49 (0) 86 71/88 38 08 1
Telefax +49 (0) 86 71/88 38 08 2
www.herbstsonne-pflege.de
E-Mail: info@herbstsonne-pflege.de

Physiotherapie und Dialysezentrum

Physiotherapie

Krankengymnastik und Massagen

Herfurth Jenny

Kontakt: Eschbachstr. 14, 84503 Altötting
Telefon +49 (0) 86 71/56 56



Physiotherapeut Alexander Jung

Kontakt: Burghauser Str. 1, 84503 Altötting
Telefon +49 (0) 86 71/49 97



Rehabilitationszentrum Alt-/Neuötting

Kontakt: Martin-Moser-Str. 9, 84503 Altötting
Telefon +49 (0) 86 71/88 18 90
Telefax +49 (0) 86 71/88 18 92
E-Mail: reha-zentrum@t-online.de



Reha-Praxis, med. Bäder, Fußpflege, Massage

Meyner Fritz

Kontakt: Aventinstr. 3, 84503 Altötting
Telefon +49 (0) 86 71/63 58



Dialysezentren

Kreiskliniken Altötting-Burghausen

Medizinisches Versorgungszentrum

Kontakt: Vinzenz-von-Paul-Str. 10, 84503 Altötting
Telefon +49 (0) 86 71/509-1224
Telefax +49 (0) 86 71/509-1471
www.diekreiskliniken.de



Medizinisches Versorgungszentrum KfH-Gesundheitszentrum Altötting

Kontakt: Ärztehaus in der Vinzenz-von-Paul-Str. 8, 84503 Altötting
Telefon +49 (0) 86 71/92 73 90 (**Sprechstunde**)
E-Mail: mvz.altoetting@kfh.de



Wohnheime für Behinderte Werkstätten für Behinderte

Wohnheime für Behinderte

Caritaswohnheim für Behinderte

Kontakt: Neuöttinger Str. 62c, 84503 Altötting
Telefon +49 (0) 86 71/883 92-0

Caritaswohnheim für Behinderte

Kontakt: Zinngießer Str. 23
Telefon +49 (0) 86 71/88 82 68

Caritaswohnheim für Behinderte

Kontakt: Neuöttinger Str. 6
Telefon +49 (0) 86 71/88 04 88

Werkstätten für Behinderte

Ruperti Werkstätten

Kontakt: Maybachstr. 7, 84503 Altötting
Telefon +49 (0) 86 71/9845-0
Telefax +49 (0) 86 71/9845-1199
E-Mail: info@rupertiwerkstaetten.de

Werkstatt für behinderte Menschen

Altötting II „WAB“

Kontakt: Oskar-von-Miller-Str. 1, 84503 Altötting
Telefon +49 (0) 86 71/98 45-0

Der Werkstattladen

Kontakt: Maybachstr. 7, 84503 Altötting
Telefon +49 (0) 86 71/98 45-1167
E-Mail: laden@rupertiwerkstaetten.de

Tankstellen und Sonstiges

Tankstelle

AGIP Service-Station

Kontakt: Mühdorfer Str. 67, 84503 Altötting
Telefon +49 (0) 86 71/96 98 30

Servicekraft kommt
bei Hupen



Offene Behindertenarbeit im Landkreis Altötting

Diakonie 
in Südostbayern
Diakonisches Werk Traunstein e.V.

Ambulante Dienste
Offene Behindertenarbeit Altötting
Nikolaus-Lenau-Str. 7a; 84503 Altötting
T +49 (0)8671-8331-30
oba.altoetting@diakonie-traunstein.de

Wir sind zuständig für die Offene Behindertenarbeit im Landkreis Altötting

- OBA –** das heißt, jeder kann sich hier informieren, beraten oder Tipps geben lassen.
- OBA –** setzt sich für ein Miteinander von behinderten und nichtbehinderten Menschen ein.
- OBA –** ist ein Netzwerk zwischen bereits bestehenden Angeboten. Dazu werden diese durch eigene Maßnahmen ergänzt.
- OBA –** bietet Beratung für Menschen mit einer Behinderung, deren Eltern und Angehörigen, sowie für alle interessierten Personen an.
- OBA –** versucht den behinderten Menschen Wege zu zeigen, ihren Alltag und ihre Freizeit sinnvoll zu füllen, ihren Lebensweg individuell zu gestalten.
- OBA –** bietet Menschen mit einer Behinderung an, sie zu begleiten und zu unterstützen.

Ihre OBA in Altötting

Nikolaus-Lenau-Str. 7a
Telefon +49 (0) 86 71/88 31 30
Telefax +49 (0) 86 71/88 31 32
E-Mail: oba.altoetting@diakonie-traunstein.de

BRK Kreisverband Altötting



Kreisverband Altötting

Wohnberatung

Gutes Leben und Wohnen zu Hause bedeutet Selbständigkeit, Sicherheit und Unabhängigkeit. Die Wohnberaterin zeigt Möglichkeiten der Umgestaltung der Wohnung, sowie Möglichkeiten von Umbaumaßnahmen auf und berät und unterstützt hinsichtlich der Finanzierung.

Hausnotruf / Mobilruf

Der BRK-Hausnotruf ist für alle Menschen, die aufgrund einer körperlichen Einschränkung oder einer Erkrankung auf schnelle Hilfe angewiesen sind und trotzdem in den eigenen vier Wänden unabhängig leben wollen. Per Knopfdruck kann in Notsituationen rund um die Uhr Hilfe herbeigerufen werden. Außerhalb des häuslichen Bereiches erfüllt der Mobilruf die gleichen Dienste. Eine Ortungsfunktion sorgt dafür, dass rasch Hilfe kommt.

Betreuter Fahrdienst

Begleitung und Betreuung im Zusammenhang mit der Fahrt leistet der Betreute Fahrdienst. Individuell, ganz nach Ihren Bedürfnissen fahren wir Sie zum Arzt, zu Veranstaltungen, zum Einkaufen usw. Unser Fuhrpark umfasst auch rollstuhlgerechte Fahrzeuge sowie Spezialfahrzeuge für Liegendfahrten.

Mahlzeiten-Dienste

Der BRK -Menü-Dienst liefert an 7 Tagen in der Woche ein frisches 3-Gänge-Menü ins Haus. Alternativ ist auch die Bestellung von Tiefkühlmenüs im Wochenkarton möglich.

Hilfe im Haushalt

Reinigung der Wohnung, Wäschepflege, Einkaufen, Schneeräumen oder Gartenarbeiten können als regelmäßige Dienstleistung bestellt oder auch als einzelne Einsätze gebucht werden.

Ambulante Krankenpflege

Qualifizierte Pflegekräfte unterstützen Sie bei der Grundpflege und leisten häusliche Krankenpflege. Bei allen Fragen rund um die Pflege und Leistungen der Pflegeversicherung beraten wir Sie gerne.

Wir sind immer für Sie da!

BRK Soziale Dienste, Mühldorfer Str. 16c, 84503 Altötting
Telefon +49 (0) 86 71/50 66 20 — www.kvaltoetting.brk.de

Vereine – Verbände

Selbsthilfegruppen – Organisationen

Haus der Begegnung

Familien- und Selbsthilfezentrum

Kontakt: Auf der Wies 18, 84453 Mühldorf
persönlich zu unseren Bürozeiten Mo, Di, Do, Fr 8-12
und Mo-Do 14-16

Ansprechpartner: Alexandra Nettelstroth
Telefon +49 (0) 86 31/40 99
E-mail: info@hausderbegegnung-muehldorf.de
www.hausderbegegnung-muehldorf.de

Eltern mit behinderten Kindern und Jugendlichen

Ansprechpartner: Frau Leni Seidl – Telefon +49 (0) 86 31/994 28
Frau Karin Dreier – Telefon +49 (0) 86 71/71 31 0

Tinnitus-Selbsthilfegruppe

Kontakt: Holbeinstr. 9, 84513 Töging

Ansprechpartner: Gerhard Schmidt – Telefon +49 (0) 180/520 171 800

Offener Förderkreis Behinderte und ihre Mitmenschen

Kontakt: Vorlehen 1, 84579 Unterneukirchen

Ansprechpartner: Fr. Elfriede Scheuering – Telefon +49 (0) 86 33 /6225

Hörgeschädigtenverein Mühldorf und Altötting e.V.

Kontakt: Mühlenstr. 27, 84489 Burghausen

Ansprechpartner: 1. Vorsitzender Thomas Seitz
E-Mail: dieseitzen@gmail.com

Multiple Sklerose-Gruppe

Kontakt: Am Bärenbach 17, 84524 Neuötting

Ansprechpartner: Frau Uta Dietl – Telefon +49 (0) 86 71/70 27 8

Multiple Sklerose-Gruppe Stammtisch der Schokomäuse

Ansprechpartner: Joachim Roth – Telefon +49 (0) 86 79/90 83 008

E-Mail: jochen.roth@gmx.de

Silke Wesselein – Telefon +49 (0) 86 34/98 66 78

E-Mail: wes.si@icloud.com

Vereine – Verbände

Selbsthilfegruppen – Organisationen

Selbsthilfegruppe für Körperbehinderte

Kontakt: Erlenweg 1, 84508 Burgkirchen

Ansprechpartner: Fr. R. Buchner-Schiller – Telefon +49 (0) 86 79/42 12

Körperbehinderung Erwachsene

Ansprechpartner: Frau Heidi Lippl – Telefon +49 (0) 86 79/65 16

Herr Peter Dom – Telefon +49 (0) 86 77/87 65 35

Chronische Schmerzpatienten

Kontakt: Frau Elisabeth Engelhardt – Telefon +49 (0) 86 71/73 857

Herr Thomas Karbe – Telefon +49 (0) 86 71/70 31 0

Diabetes – Gruppe Burghausen

Kontakt: Frau Johanna Hildwein – Telefon +49 (0) 86 77/61 549

Gruppe Neuötting:

Herr Ludwig Hauanreiter – Telefon +49 (0) 86 71/13 299

Diabetische Kinder

Kontakt: Frau und Herr Rosi und Stefan Marquart

Telefon +49 (0) 86 71/98 57 66

Dialysepatienten und Organtransplantierte e.V. Altötting

Kontakt: Pfarrstraße 9, 84533 Markt

Ansprechpartner: Josef Rossak

E-Mail: info@dialyse-organ-aoe.de

www.dialyse-organ-aoe.de

„Von Wegen Down!“

Eltern von Kindern mit Down-Syndrom

Kontakt: Leiblstr. 11, 84518 Garching/Alz

Telefon +49 (0) 86 34/63 92

vonwegendown@t-online.de

Vereine – Verbände

Selbsthilfegruppen – Organisationen

Parkinson-Selbsthilfegruppe

Kontakt: Mühlal 5, 84579 Unterneukirchen

Ansprechpartner: Albert Sterflinger – Telefon +49 (0) 86 34/12 63

Netzwerk 18

**Beratungsstelle für Menschen mit erworbenen Hirnverletzungen
und deren Angehörige**

Ansprechpartner: Claudia Kleindorfer

Telefon +49 (0) 86 31/98 474–46

E-Mail: netzwerk18@ecksberg.de

Schmerz- und Fibromyalgiepatienten

Ansprechpartner: Herr Thomas Karbe – Telefon +49 (0) 86 71/70 310

Wachkomapatienten und Angehörige

Ansprechpartner: Frau Katalin Harrer – Telefon +49 (0) 86 77/62 232

Weitere Selbsthilfegruppen sind zu Erfragen

beim Rotes Kreuz Kreisverband Altötting

Telefon +49 (0) 86 71/506 60

**Weitere Selbsthilfegruppen sind zu erfragen
beim Roten Kreuz – Kreisverband Altötting**

Vereine – Verbände

Selbsthilfegruppen – Organisationen

Bayerischer Blinden- und Sehbehindertenbund e.V.

Bezirksgruppe Oberbayern-Rosenheim

Kontakt: Luitpoldstraße 5, 83022 Rosenheim
Ansprechpartner: Bezirksgruppenleiterin: Brigitte Lindmeier
Telefon +49 (0) 80 31/3 25 55 oder
Telefon +49 (0) 86 34/58 08
E-Mail brigitte.lindmeier@bbsb.org

Hörgeschädigten-Verein Mühldorf/Inn-Altötting 1942 e.V.

Kontakt: Burghauser Str. 4, 84524 Neuötting
e-Mail: info@hgv-mue-aoe.de
www.hgv-mue-aoe.de

Selbsthilfezentrum Mühldorf – Altötting

Haus der Begegnung Mühldorf

Kontakt: Auf der Wies 18, 84453 Mühldorf a. Inn
Telefon +49 (0) 86 31/40 99
E-Mail: info@hausderbegegnung-muehldorf.de
www.hausderbegegnung-muehldorf.de

Kommunale Beauftragte für die Belange von Menschen mit Behinderung

Landratsamt Altötting

Kontakt: Bahnhofstr. 38, 84503 Altötting
Telefon +49 (0) 86 71/50 22 07
E-Mail: katrin.krumbachner@lra-aoe.de

Behindertenbeauftragter der Bayerischen Staatsregierung

Kontakt: Winzerer Str. 9 80797 München
Telefon +49 (0) 89/126 127 99
Behindertenbeauftragter@stmas.bayern.de
www.behindertenbeauftragte.bayern.de

Vereine – Verbände

Selbsthilfegruppen – Organisationen

Senioren, Integration, Ehrenamt und Menschen mit Behinderung

Kontakt: Bahnhofstr. 38 84503 Altötting
Ansprechpartner: Frau Brigitte Drick-Hauswirth
Telefon +49 (0) 86 71/502-239
E-Mail: brigitte.drick-hauswirth@lra-aoe.de

Offene Behindertenarbeit für den Landkreis Altötting

Kontakt: Nikolaus-Lenau-Str. 7a, 84503 Altötting
Telefon +49 (0) 86 71/88 31 30
oba.altoetting@diakonie-traunstein.de

VdK Kreisverband Mühldorf-Altötting

Kreisgeschäftsstelle in Mühldorf:

Kontakt: Katharinenweg 22, 84453 Mühldorf a. Inn
Telefon +49 (0) 86 31/92 13 60
E-Mail: kv-muehldorf@vdk.de

Geschäftsstelle in Altötting:

Kontakt: Bahnhofplatz 12, 84503 Altötting
Telefon +49 (0) 86 31/92 13 60
E-Mail: kv-muehldorf@vdk.de

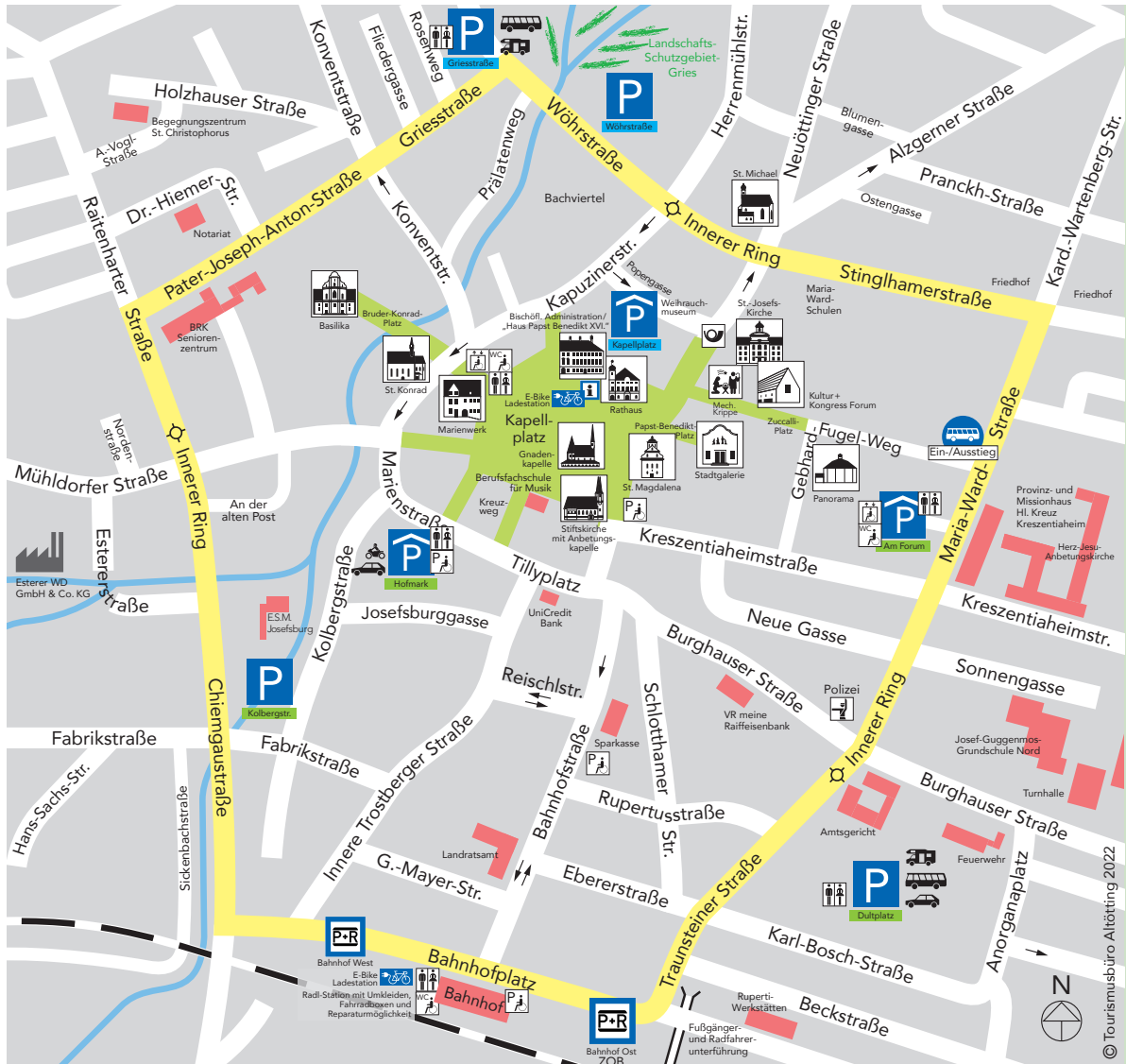
EUTB Oberbayern Ost-Altötting

Kontakt: Mühldorfer Straße 17c, 84503 Altötting
Telefon +49 (0) 86 71/91 98 699
E-Mail: maria.grunewald.eutb@ospe-ev.de
www.eutb-ospe.de

Ifd Altötting – IFD Oberbayern-Südost

Kontakt: Neuöttinger Straße 62a, 84503 Altötting
Telefon +49 (0) 86 71/1263-0
E-Mail: e.weiss@integrationsfachdienst-oberbayern.de
oder e.kreil@integrationsfachdienst-oberbayern.de

Willkommen in Altötting – Orientierungsplan



Willkommen in Altötting – Orientierungsplan



Gnadenkapelle
Chapel of the Miraculous Image
Santuario della
Madonna delle Grazie

Ursprung vermutlich um 700. Schwarze Madonna von 1330. Herzurnen bayerischer Fürsten, Könige und Königinnen. Probably first dates to around 700. Black Madonna from 1330. Urns containing the hearts of Bavarian princes and kings. Probabile origine verso il 700 d.Cr. Madonna nera del 1330 d.Cr. Urne con cuori di principi e re bavaresi.



St. Anna-Basilika
Basilica of St Anne
Basilica di Sant'Anna

Neubarocke Wallfahrtsbasilika von 1912 (6.000 Plätze). Neo-Baroque pilgrimage basilica built in 1912 (6,000 seats). Costruita nel 1912 in stile barocco (ca. 6000 posti).



Rathaus
Town Hall
Municipio

Erbaut 1906 im neubarocken Stil von Prof. Rudolf Esterer. Built in 1906 in neo-Baroque style by Prof. Rudolf Esterer. Costruito nel 1906 in stile barocco dal prof. Rudolf Esterer.



Kultur+Kongress Forum
Culture and Congress Forum
Forum dei Congressi Culturali

Verschiedene Räume für bis zu 1.200 Personen. Various conference/event rooms for up to 1.200 persons. Vari spazi per eventi, capacità per 1.200 persone.



Bruder-Konrad-Kirche
Brother Conrad Church
Chiesa di San Corrado

Kapuzinerkirche mit Grabstätte des hl. Bruder Konrad. Capuchin church with the tomb of the saintly Brother Konrad. Chiesa dei cappuccini col sepolcro di San Corrado.



Jerusalem Panorama
Kreuzigung Christi
Jerusalem Panorama of Christ's
Crucifixion
Panorama della Crocifissione
di Cristo a Gerusalemme



Monumental-Rundgemälde von Prof. Gebhard Fugel aus dem Jahr 1902/1903.

Monumental circular painting by Prof. Gebhard Fugel from 1902/1903.

Quadro monumentale rotondo del prof. Gebhard Fugel del 1902/1903.



Stiftspfarrkirche mit
Anbetungskapelle
Collegiate Parish Church
with Chapel of Adoration
Chiesa Collegiata con Cappella
della Preghiera



Spätgotische Hallenkirche von 1511 mit Kreuzgang. Late gothic hall church from 1511 and cloister. Chiesa tardo gotica „Hallenkirche“ del 1511 con chiostro.



St. Magdalena
Church of St Magdalene
Santa Maddalena



Jesuiten Kirche von 1697. Heute Kapuzinerkirche. Jesuit church from 1697. Today Capuchin church. Chiesa gesuitica del 1697. Oggi chiesa dei cappuccini.



Marienwerk
House of St. Mary's Association
Opera Mariana



Chorherrenstock (1616), „Marienfilm“ und Dioramenschau. Canons' building (1616), film and diorama show. Edificio canonico (1616), „Film della Madonna“ e mostra di diorami.

Willkommen in Altötting – Orientierungsplan



Stadtgalerie
Town Gallery
Galleria comunale



Ehem. Museum mit wechselnden Ausstellungen
Bildender Kunst.
Former museum with varying fine arts exhibitions.
Originalmente Museo. Oggi varie esposizioni di Arte
figurativa.



Haus Papst Benedikt XVI.
House Pope Benedict XVI
Museo del Papa Benedetto XVI

Schatzkammer mit Wallfahrtsmuseum;
Bischöfliche Administration.
Treasury with pilgrimage museum;
Episcopal Administration.
Museo del Pellegrinaggio e tesoro;
Amministrazione Vescovile.



Mechanische Krippe
Mechanical Crib
Presepe meccanico

130 holzgeschnitzte, teils bewegliche Figuren.
130 wood-carved, partly movable figures.
130 figure intagliate nel legno, in parte mobili.

Redaktion und Inhalt:

Michael Schoßböck,
Behindertenreferent Stadt Altötting

Fotos: Stadt Altötting, Klaus Vierlinger, Heiner Heine,
Iven Matheis, Roswitha Dorfner, jeweilige Betriebe

Gestaltung: Maria Seidel

Stand: April 2026